

1. ひょう・グラフと 時計

く	名
み	まえ

① けんたさんの ^{くみ}組で、すきな どうぶつを しらべました。



① ^{おな}同じ どうぶつが すきな 人の ^{かず}数を ひょうに せいりしましょう。

どうぶつしらべ

すきな どうぶつ					
	ねこ	犬	さる	たぬき	きつね
^{にんずう} 人数 (人)	4				

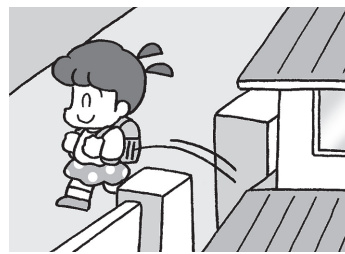
② すきな 人が いちばん ^{おお}多い どうぶつと 人数を かきましょう。

どうぶつ () 人数 ()

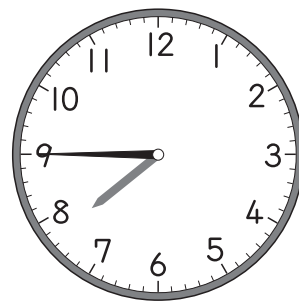
③ 同じ どうぶつが すきな 人の 数を、●をつかって、右の グラフに かきましょう。

どうぶつしらべ				
●				
●				
●				
●				
ねこ	犬	さる	たぬき	きつね

② 下の ^え絵を 見て ^{こた}答えましょう。



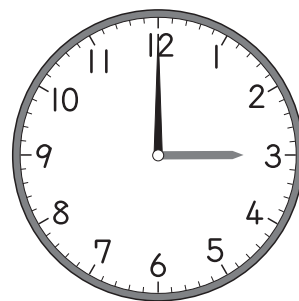
^{いえ}家を出ました。



学校に つきました。



学校を 出ました。



① 家を出た ^じ時こくを、^{ごぜん}午前か ^{ごご}午後を つけて かきましょう。

()

② つぎの ^{じかん}時間を もとめましょう。

ア 家を出てから 学校に つくまでの 時間

()

イ 学校に いた 時間

()

(ひょう・グラフと 時計) の 学しゅうを ふりかえって

★ この 学しゅうは たのしかったですか。

(はい まあまあ すこし いいえ)

◆ この 学しゅうは よく わかりましたか。

(はい まあまあ すこし いいえ)

● じゅぎょうの 中で、おもしろかった ことや わかった ことなどの かんそうを かきましょう。